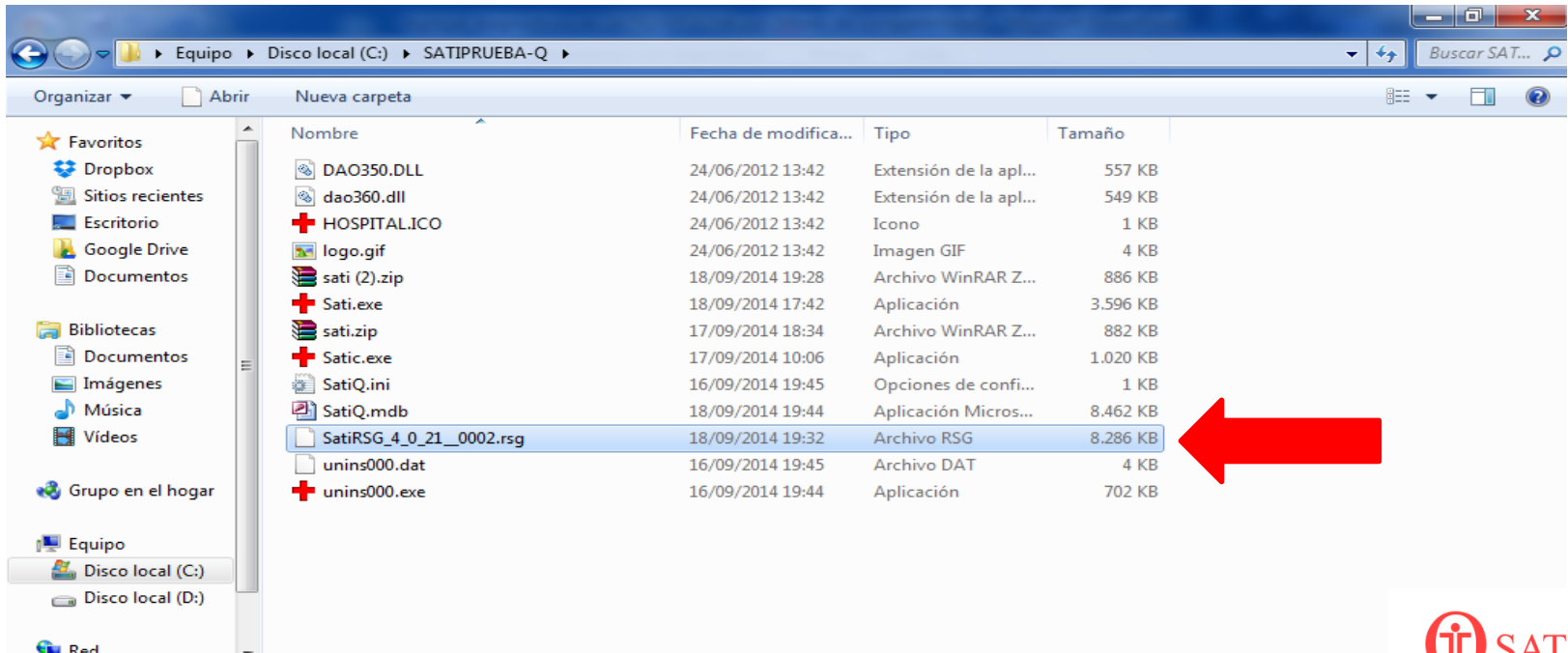


SATI-Q

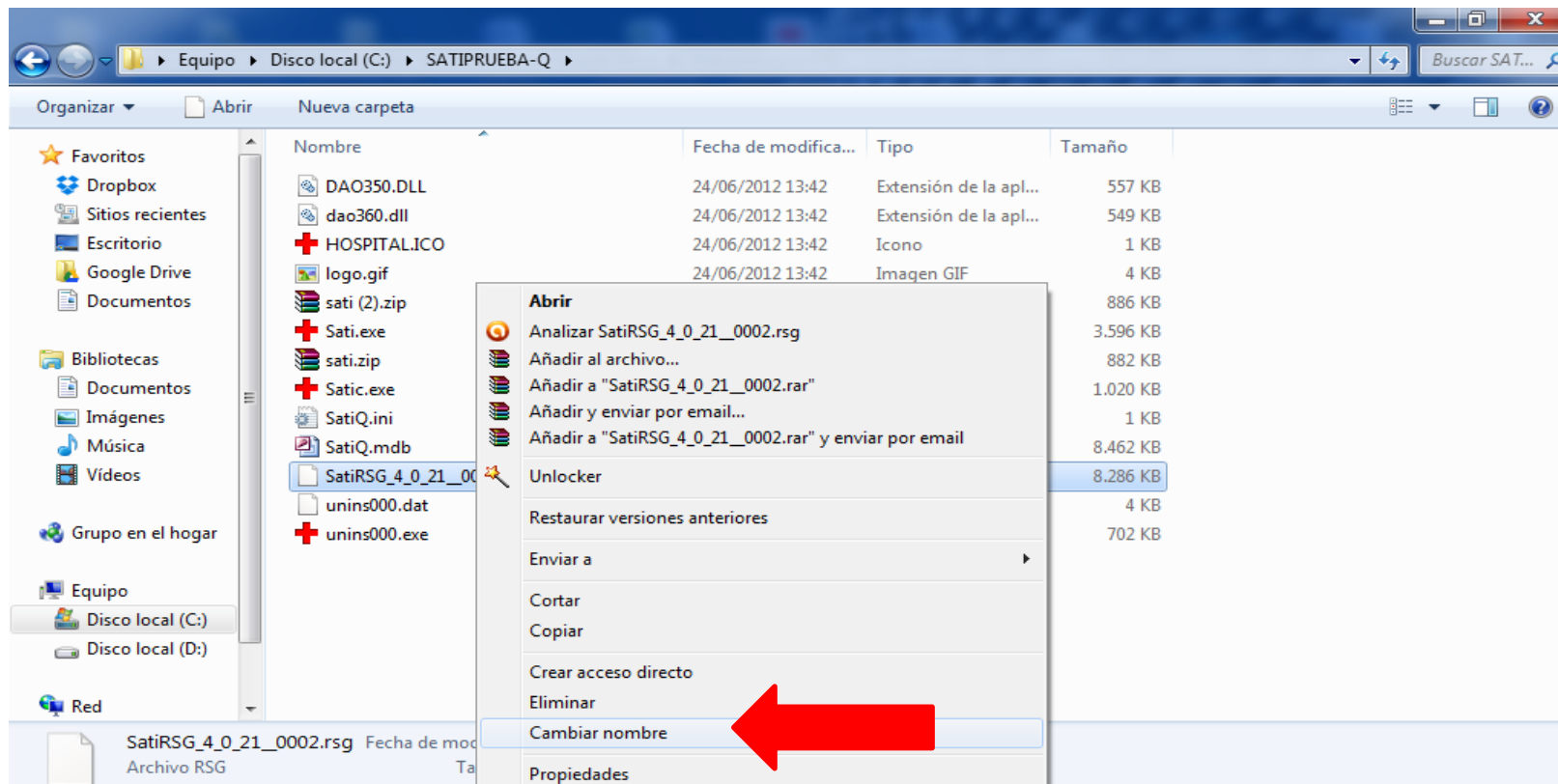
Base Resguardo

Cada vez que Ud. actualiza la versión del software SATI-Q en su equipo , se realiza una copia de resguardo de su base de datos en forma automática, previo a efectuarse la actualización

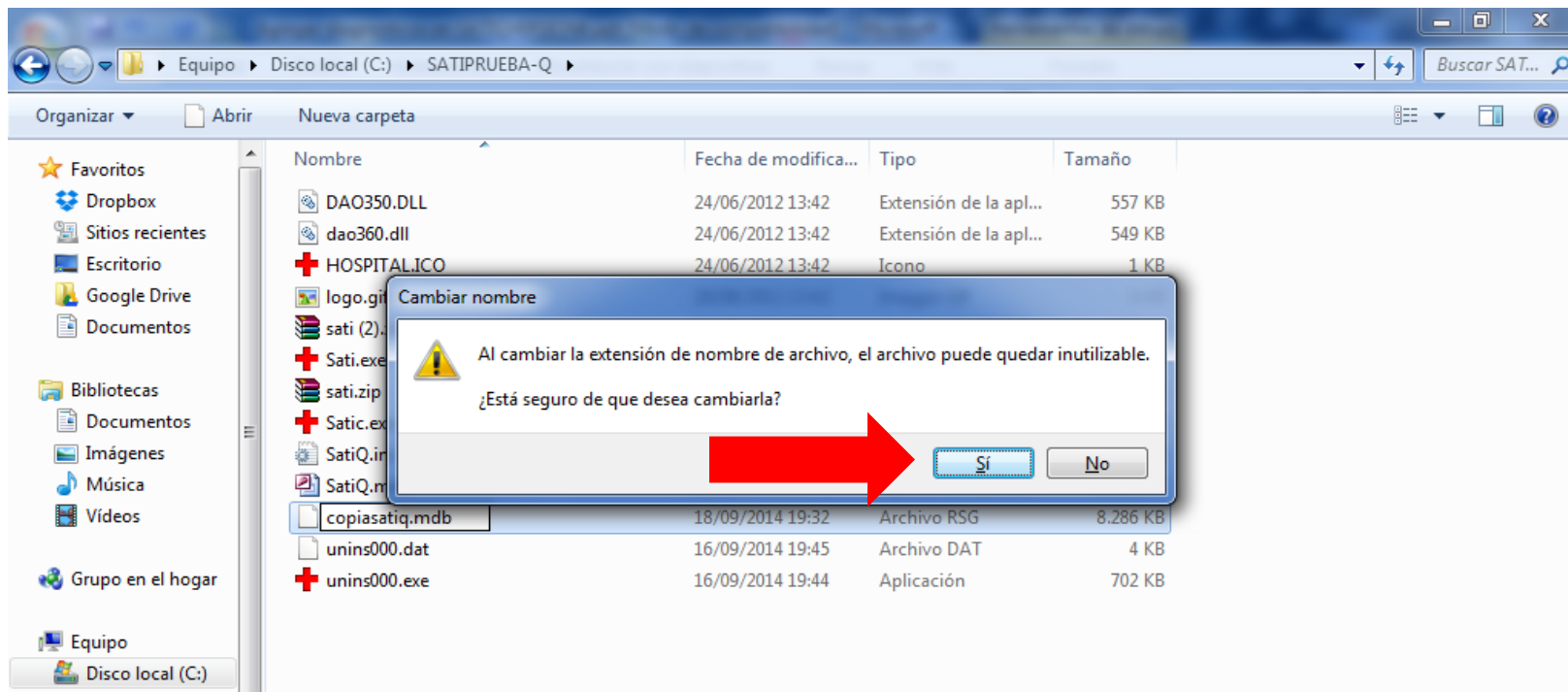
El archivo generado se denomina **SatiRSG_4_0_XX** (XX es el número de la versión).



Si Ud. desea abrir el archivo de resguardo, sólo debe **cambiar el nombre y la extensión del archivo** a formato mdb, que renombrará por ejemplo a copia satiq.mdb

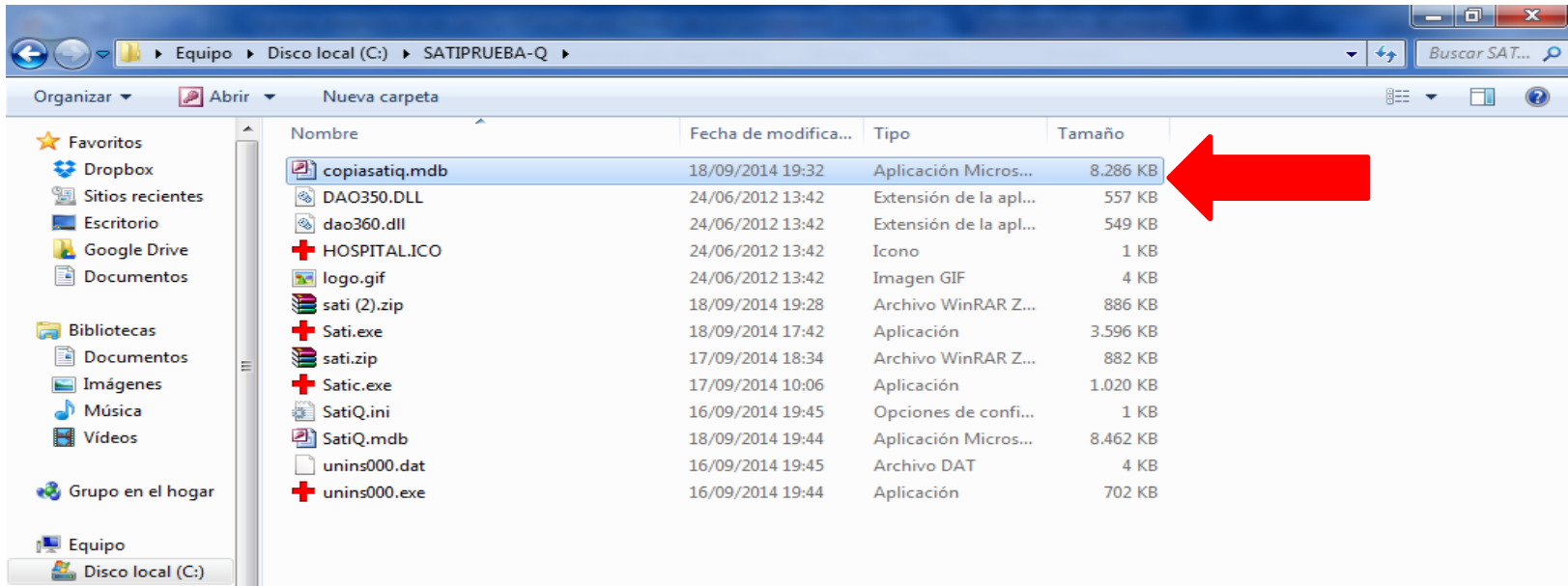


Hacer clic en sí, a pesar de la advertencia
Se cambiará el nombre del archivo en este caso copiasatq.mdb.



Este archivo permite disponer de una copia de seguridad de la base para protegerla ante cualquier eventualidad que pudiera surgir en el procedimiento de actualización, permitiendo recuperar los datos previos al procedimiento.

NO reemplaza el back up periódico que sugerimos de su base de datos



Ante cualquier duda o dificultad , puede consultarnos a través de nuestros medios de contacto

Mail satiq@hardineros.com

Formulario de contacto:

<http://www.hardineros.com.ar/satiq/site/contact>

Los invitamos a seguirnos en las redes sociales para estar al tanto de las novedades

 www.facebook.com/satiq.net/

 [@satiqgroup](https://twitter.com/satiqgroup)

 SATI-Q

